



**ГЛАВА
АДМИНИСТРАЦИИ ТРУДОВСКОГО СЕЛЬСКОГО ПОСЕЛЕНИЯ
СИМФЕРОПОЛЬСКОГО РАЙОНА
РЕСПУБЛИКИ КРЫМ**

ПОСТАНОВЛЕНИЕ

15 февраля 2023 года
с. Трудовое

№ 97

**О назначении общественных обсуждений
по вопросу утверждения схемы расположения
земельного участка**

Во исполнение статьи 39 Градостроительного кодекса Российской Федерации, в соответствии со статьей 28 Федерального Закона № 131-ФЗ от 06.10.2003 «Об общих принципах организации местного самоуправления в Российской Федерации», статьей 20 Устава муниципального образования Трудовское сельское поселение Симферопольского района Республики Крым

ПОСТАНОВЛЯЮ:

1. Провести общественные обсуждения по вопросу утверждения схемы расположения земельного участка на кадастровом плане территории с местоположением: Республика Крым, Симферопольский р-н, с. Трудовое, ул. Зеленая, 6, площадь земельного участка 960 кв.м.
2. Инициатор общественных обсуждений – Администрация Трудовского сельского поселения Симферопольского района Республики Крым.
3. Установить дату общественных обсуждений – 28 февраля 2023 года.
4. Утвердить персональный состав организационного комитета (далее – Оргкомитет) по проведению общественных обсуждений (прилагается).
5. Поручить Оргкомитету оповестить жителей муниципального образования Трудовское сельское поселение Симферопольского района Республики Крым о проведении общественных обсуждений через средства массовой информации не позднее, чем за 7 дней до дня проведения общественных обсуждений.
6. Оргкомитету обеспечить прием предложений и замечаний по рассматриваемому проекту до 28.02.2023:
 - в письменной форме (с пометкой «Общественные обсуждения по вопросу утверждения схемы расположения земельного участка на кадастровом плане территории с местоположением: Республика Крым, Симферопольский р-н, с. Трудовое, ул. Зеленая, 6, площадь земельного

участка 960 кв.м.») в адрес организатора общественных обсуждений по адресу: 297533, Республика Крым, Симферопольский район, село Трудовое, ул. Зеленая, 1-В, каб. 1;

- посредством электронной почты на эл. адрес: trudovoe@simfmo.rk.gov.ru (с пометкой «Общественные обсуждения по вопросу утверждения схемы расположения земельного участка на кадастровом плане территории с местоположением: Республика Крым, Симферопольский район, с. Трудовое, ул. Зеленая, 6, площадь земельного участка 960 кв.м.»).

7. Опубликовать (обнародовать) настоящее Постановление на официальном сайте администрации Трудовского сельского поселения Симферопольского района <https://trudovskoe.rk.gov.ru> и на информационном стенде, расположенном по адресу: с. Трудовое, ул. Зеленая, 1В.
8. Настоящее постановление вступает в силу с момента опубликования (обнародования).
9. Контроль за исполнением настоящего постановления оставляю за собой.

Глава администрации
Трудовского сельского поселения



О.А. Глобин

Состав Оргкомитета
по проведению общественных обсуждений по вопросу утверждения схемы
расположения земельного участка на кадастровом плане территории с
местоположением: Республика Крым, Симферопольский р-н, с. Трудовое, ул.
Зеленая, 6, площадь земельного участка 960 кв.м.

Глобин О.А.	-	председатель Трудовского сельского совета – глава администрации Трудовского сельского поселения, председатель Оргкомитета;
Семилетова Н.Л.	-	заместитель главы администрации Трудовского сельского поселения по вопросам территориального планирования и управления имуществом, заместитель председателя Оргкомитета;
Курако Я.В.	-	специалист администрации Трудовского сельского поселения, секретарь Оргкомитета.
Члены Оргкомитета:		
Изеев Р.Э.	-	депутат Трудовского сельского совета Симферопольского района Республики Крым, председатель комиссии по законодательству, бюджету, финансам, местным налогам и сборам;
Петрукович С.Г.	-	депутат Трудовского сельского совета Симферопольского района Республики Крым, член постоянной комиссии по жилищно-коммунальному хозяйству, строительству, благоустройству;
Салунин А.В.	-	депутат Трудовского сельского совета Симферопольского района Республики Крым;
Шевченко Л.В.	-	заведующий сектором по вопросам финансов и бухгалтерского учета – главный бухгалтер администрации Трудовского сельского поселения;
Семенова И.А.	-	ведущий специалист сектора по вопросам муниципального имущества, землеустройства и территориального планирования администрации Трудовского сельского поселения.



**ГЛАВА
АДМИНИСТРАЦИИ ТРУДОВСКОГО СЕЛЬСКОГО ПОСЕЛЕНИЯ
СИМФЕРОПОЛЬСКОГО РАЙОНА
РЕСПУБЛИКИ КРЫМ**

ПОСТАНОВЛЕНИЕ (проект)

№ _____

с.Трудовое

**Об утверждении схемы расположения земельного участка
на кадастровом плане территории**

В соответствии с генеральным планом Трудовского сельского поселения Симферопольского района Республики Крым, утвержденным решением 85 сессии Симферопольского районного совета 1 созыва № 1082 от 06.12.2018 г. (с изменениями и дополнениями), «Правилами землепользования и застройки Трудовского сельского поселения Симферопольского района Республики Крым», утвержденными решением 93 сессии Симферопольского районного совета Республики Крым I созыва от 26.06.2019 № 1239 (с изменениями и дополнениями), руководствуясь Земельным кодексом Российской Федерации № 136-ФЗ от 25.10.2001 г., Градостроительным кодексом Российской Федерации № 190-ФЗ от 29.12.2004 г., Федеральным законом № 131-ФЗ от 06.10.2003 г. "Об общих принципах организации местного самоуправления в Российской Федерации", Законом Республики Крым № 54-ЗРК от 21.08.2014 г. «Об основах местного самоуправления в Республике Крым, Постановлением Совета министров Республики Крым № 44 от 16.02.2015 г. «Об утверждении Порядка подготовки схемы расположения земельного участка или земельных участков на кадастровом плане территории и проекта межевания территории», Уставом муниципального образования Трудовское сельское поселение Симферопольского района Республики Крым, на основании заключений ГУП РК «ВОДА КРЫМА» от 04.10.2022 г. № 7027/01-15/12, ГУП РК «КРЫМГАЗСЕТИ» от 18.10.2022 № 11/28-05402/12, ГУП РК «КРЫМЭНЕРГО» от 06.10.2022 г. № 413/39669,

ПОСТАНОВЛЯЮ:

1. Утвердить схему расположения земельного участка на кадастровом плане территории, расположенного по адресу: **Республика Крым, Симферопольский район, с. Трудовое, ул. Зеленая, 6, площадью 960 кв.м.**
2. Установить категорию земель: земли населенных пунктов, вид

разрешенного использования: малоэтажная многоквартирная жилая застройка.

3. Согласно «Правил землепользования и застройки Трудовского сельского поселения Симферопольского района Республики Крым», утвержденными решением 93 сессии Симферопольского районного совета Республики Крым I созыва от 26.06.2019 № 1239 (с изменениями и дополнениями) земельный участок, указанный в пункте 1 настоящего постановления, расположен в зоне «Ж-2» - Зона застройки малоэтажными жилыми домами.

4. Доступ к формируемому земельному участку обеспечен через земли общего пользования. На момент принятия данного постановления третьи лица не заявляли о каких-либо правах и/или намерениях на земли общего пользования.

5. Сектору по вопросам землеустройства и территориального планирования администрации Трудовского сельского поселения Симферопольского района Республики Крым направить настоящее постановление в Государственный комитет по государственной регистрации и кадастру Республики Крым.

6. Опубликовать (обнародовать) настоящее Решение на официальном сайте администрации Трудовского сельского поселения Симферопольского района <https://trudovskoe.rk.gov.ru> и на информационном стенде, расположенном по адресу: с. Трудовое, ул. Зеленая, 1В.

7. Настоящее постановление вступает в силу с момента опубликования (обнародования).

8. Контроль за исполнением настоящего постановления оставляю за собой.

Глава администрации
Трудовского сельского поселения

О.А. Глобин

ОПОВЕЩЕНИЕ Оргкомитета

по проведению общественных обсуждений по вопросу утверждения схемы расположения земельного участка на кадастровом плане территории с местоположением: Республика Крым, Симферопольский р-н, с. Трудовое, ул. Зеленая, 6, площадь земельного участка 960 кв.м.

1. Участники общественных обсуждений направляют предложения и замечания по рассматриваемому проекту **до 28.02.2023:**

- в письменной форме (с пометкой «Общественные обсуждения по вопросу утверждения схемы расположения земельного участка на кадастровом плане территории с местоположением: Республика Крым, Симферопольский р-н, с. Трудовое, ул. Зеленая, 6, площадь земельного участка 960 кв.м.») в адрес организатора общественных обсуждений по адресу: 297533, Республика Крым, Симферопольский район, село Трудовое, ул. Зеленая, 1-В;

- посредством электронной почты на эл. адрес: trudovoe@simfmo.rk.gov.ru (с пометкой «Общественные обсуждения по вопросу утверждения схемы расположения земельного участка на кадастровом плане территории с местоположением: Республика Крым, Симферопольский р-н, с. Трудовое, ул. Зеленая, 6, площадь земельного участка 960 кв.м.»).

2. На общественные обсуждения выносятся вопрос **утверждения схемы расположения земельного участка на кадастровом плане территории с местоположением: Республика Крым, Симферопольский р-н, с. Трудовое, ул. Зеленая, 6, площадь земельного участка 960 кв.м.**

3. Инициатор проведения общественных обсуждений – **Администрация Трудовского сельского поселения Симферопольского района Республики Крым.**

4. Дата проведения общественных обсуждений **28.02.2023 г.**

5. Информацию о работе Оргкомитета можно получить по телефону: (3652) 339-240.

6. Участники общественных обсуждений при внесении замечаний и предложений в целях идентификации представляют сведения о себе (фамилию, имя, отчество (при наличии), дату рождения, адрес места жительства (регистрации) - для физических лиц; наименование, основной государственный регистрационный номер, место нахождения и адрес – для юридических лиц) с приложением копий документов, подтверждающих такие сведения.

**Схема расположения
земельного участка площадью 960 кв. м., расположенного по адресу:
Республика Крым, Симферопольский р-н, с. Трудовое, ул. Зеленая, д. 6**

Утверждена

(наименование документа об утверждении, включая наименования

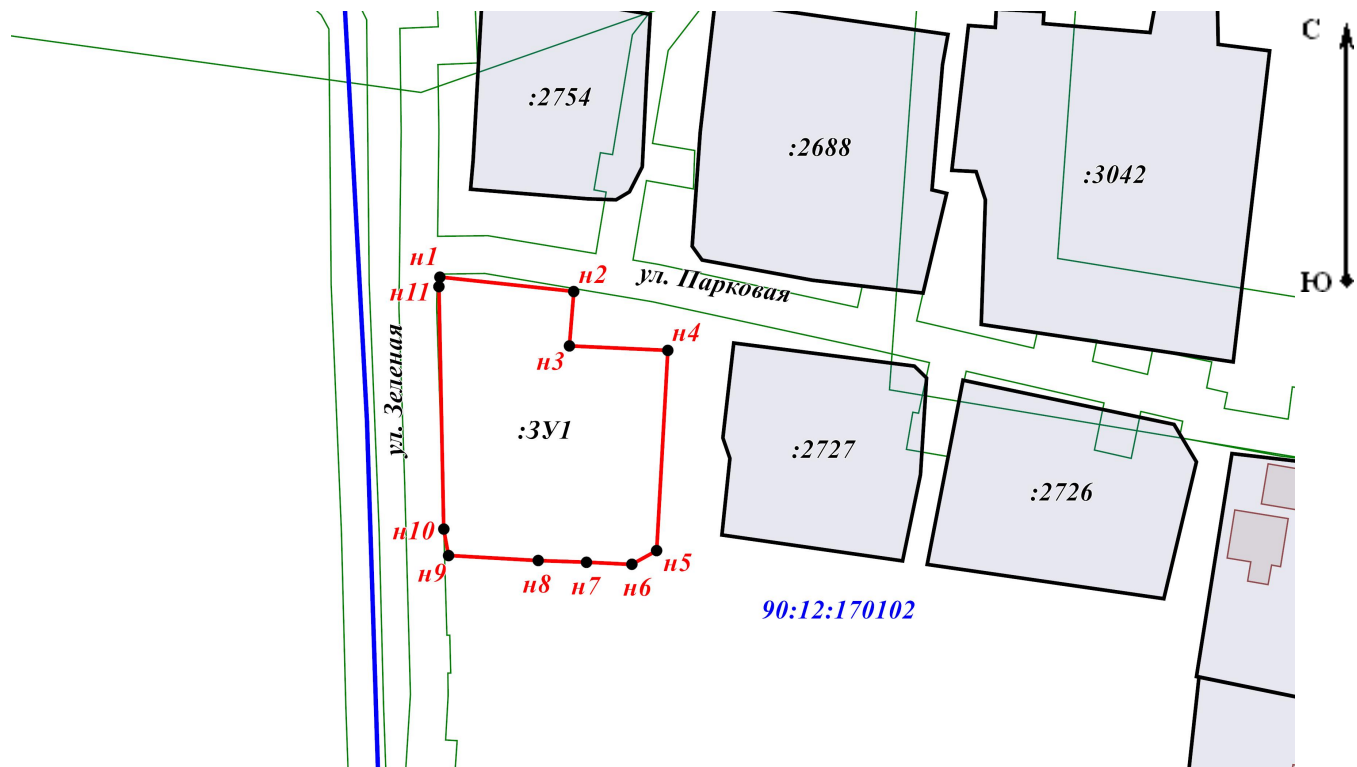
органов государственной власти или органов местного

самоуправления, принявших решение об утверждении схемы

или подписавших соглашение о перераспределении земельных участков)

от _____ № _____

Ситуационный план

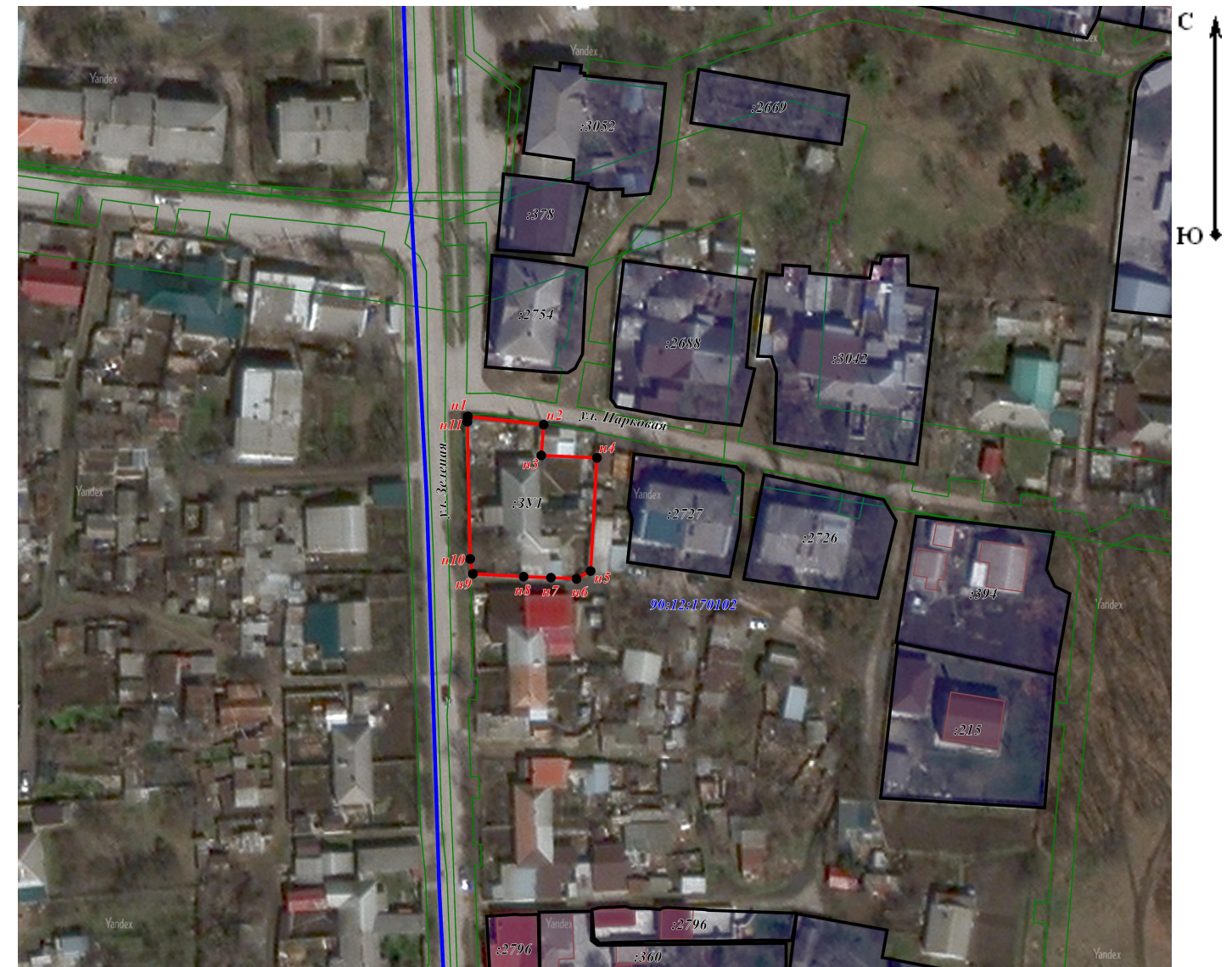


Масштаб 1:1 000

Условные обозначения:

- н6 - Образующая точка, сведения о которой позволяют однозначно определить ее местоположение
- Существующая часть границы, имеющиеся в ГКН сведения о которой достаточны для определения ее местоположения
- вновь образованная часть границы, сведения о которой достаточны для определения ее местоположения
- Граница кадастрового квартала
- :3У1 - Обозначение образуемого земельного участка
- 90:22:010104 - Номер кадастрового квартала

Схема расположения земельного участка



Масштаб 1:1 500

Система координат 1963г.

№ п/п	Имя точки	X, м	Y, м	S, м	№ п/п	Имя точки	X, м	Y, м	S, м
:3У1 (площадь 960 кв.м.)					6	н6	4 976 039,20	5 197 841,06	6,02
1	н1	4 976 077,14	5 197 815,64	17,82	7	н7	4 976 039,46	5 197 835,05	6,39
2	н2	4 976 075,24	5 197 833,36	7,21	8	н8	4 976 039,70	5 197 828,66	11,89
3	н3	4 976 068,05	5 197 832,80	13,04	9	н9	4 976 040,35	5 197 816,79	3,56
4	н4	4 976 067,46	5 197 845,82	26,49	10	н10	4 976 043,85	5 197 816,16	32,05
5	н5	4 976 041,01	5 197 844,34	3,75	11	н11	4 976 075,89	5 197 815,51	1,26
6	н6	4 976 039,20	5 197 841,06		1	н1	4 976 077,14	5 197 815,64	

ЗАКЛЮЧЕНИЕ
о результатах общественных обсуждений

" 2 " марта 2023 г.
(дата оформления заключения)

Оргкомитет по проведению общественных обсуждений по вопросу утверждения схемы расположения земельного участка на кадастровом плане территории с местоположением: Республика Крым, Симферопольский р-н, с. Трудовое, ул. Зеленая, 6, площадь земельного участка 960 кв.м

по результатам проведения общественных обсуждений по вопросу утверждения схемы расположения земельного участка на кадастровом плане территории с местоположением: Республика Крым, Симферопольский р-н, с. Трудовое, ул. Зеленая, 6, площадь земельного участка 960 кв.м.

Количество участников, которые приняли участие в общественных обсуждениях 0

На основании протокола общественных обсуждений от 01.03.2023 г.
(реквизиты протокола общественных обсуждений)

Предложения и замечания граждан, являющихся участниками общественных обсуждений	
Участник общественных обсуждений, внесший предложение и (или) замечание	Содержание предложений и (или) замечаний
-	-

Рассмотрев предложения и замечания по вопросу утверждения схемы расположения земельного участка на кадастровом плане территории с местоположением: Республика Крым, Симферопольский р-н, с. Трудовое, ул. Зеленая, 6, площадь земельного участка 960 кв.м,

ОРГКОМИТЕТ РЕШИЛ:

Учитывая, что в рамках процедуры общественных обсуждений заинтересованные участники оповещены, письменных обращений не поступало, общественные обсуждения по вопросу утверждения схемы расположения земельного участка на кадастровом плане территории с местоположением: Республика Крым, Симферопольский р-н, с. Трудовое, ул. Зеленая, 6, площадь земельного участка 960 кв.м считать состоявшимися.

Рекомендовать Администрации Трудовского сельского поселения Симферопольского района Республики Крым утвердить схему расположения земельного участка на кадастровом плане территории с местоположением: Республика Крым, Симферопольский р-н, с. Трудовое, ул. Зеленая, 6, площадь земельного участка 960 кв.м.

Обнародовать настоящее заключение на официальном сайте Трудовского

сельского поселения Симферопольского района Республики Крым на
официальном Портале Правительства Республики Крым
<https://trudovskoe.rk.gov.ru>.

Оргкомитет по проведению общественных обсуждений



ГЛАВА
АДМИНИСТРАЦИИ ТРУДОВСКОГО СЕЛЬСКОГО ПОСЕЛЕНИЯ
СИМФЕРОПОЛЬСКОГО РАЙОНА
РЕСПУБЛИКИ КРЫМ

ПОСТАНОВЛЕНИЕ

09 марта 2023 года
с.Трудовое

№ 158

**Об утверждении схемы расположения земельного участка
на кадастровом плане территории**

В соответствии с генеральным планом Трудовского сельского поселения Симферопольского района Республики Крым, утвержденным решением 85 сессии Симферопольского районного совета 1 созыва № 1082 от 06.12.2018 г. (с изменениями и дополнениями), «Правилами землепользования и застройки Трудовского сельского поселения Симферопольского района Республики Крым», утвержденными решением 93 сессии Симферопольского районного совета Республики Крым I созыва от 26.06.2019 № 1239 (с изменениями и дополнениями), руководствуясь Земельным кодексом Российской Федерации № 136-ФЗ от 25.10.2001 г., Градостроительным кодексом Российской Федерации № 190-ФЗ от 29.12.2004 г., Федеральным законом № 131-ФЗ от 06.10.2003 г. «Об общих принципах организации местного самоуправления в Российской Федерации», Законом Республики Крым № 54-ЗРК от 21.08.2014 г. «Об основах местного самоуправления в Республике Крым, Постановлением Совета министров Республики Крым № 44 от 16.02.2015 г. «Об утверждении Порядка подготовки схемы расположения земельного участка или земельных участков на кадастровом плане территории и проекта межевания территории», Уставом муниципального образования Трудовское сельское поселение Симферопольского района Республики Крым, на основании заключений ГУП РК «ВОДА КРЫМА» от 04.10.2022 г. № 7027/01-15/12, ГУП РК «КРЫМГАЗСЕТИ» от 18.10.2022 № 11/28-05402/12, ГУП РК «КРЫМЭНЕРГО» от 06.10.2022 г. № 413/39669,

ПОСТАНОВЛЯЮ:

1. Утвердить схему расположения земельного участка на кадастровом плане территории, расположенного по адресу: **Республика Крым, Симферопольский район, с. Трудовое, ул. Зеленая, 6, площадью 960 кв.м.**
2. Установить категорию земель: земли населенных пунктов, вид

разрешенного использования: малоэтажная многоквартирная жилая застройка.

3. Согласно «Правил землепользования и застройки Трудовского сельского поселения Симферопольского района Республики Крым», утвержденными решением 93 сессии Симферопольского районного совета Республики Крым I созыва от 26.06.2019 № 1239 (с изменениями и дополнениями) земельный участок, указанный в пункте 1 настоящего постановления, расположен в зоне «Ж-2» - Зона застройки малоэтажными жилыми домами.

4. Доступ к формируемому земельному участку обеспечен через земли общего пользования. На момент принятия данного постановления третьи лица не заявляли о каких-либо правах и/или намерениях на земли общего пользования.

5. Сектору по вопросам землеустройства и территориального планирования администрации Трудовского сельского поселения Симферопольского района Республики Крым направить настоящее постановление в Государственный комитет по государственной регистрации и кадастру Республики Крым.

6. Опубликовать (обнародовать) настоящее Решение на официальном сайте администрации Трудовского сельского поселения Симферопольского района <https://trudovskoe.rk.gov.ru> и на информационном стенде, расположенном по адресу: с. Трудовое, ул. Зеленая, 1В.

7. Настоящее постановление вступает в силу с момента опубликования (обнародования).

8. Контроль за исполнением настоящего постановления оставляю за собой.

Глава администрации
Трудовского сельского поселения



О.А. Глобин